



АДМИНИСТРАЦИЯ ГОРОДА ПЕРМИ
ДЕПАРТАМЕНТ ЗЕМЕЛЬНЫХ ОТНОШЕНИЙ

РЕШЕНИЕ

о размещении объектов № 1959 от 21.10.2019

г. Пермь, ул. Сибирская, 15

Департамент земельных отношений администрации города Перми в соответствии с пунктом 3 статьи 39.36 Земельного кодекса Российской Федерации, Положением о порядке и условиях размещения объектов на землях или земельных участках, находящихся в государственной или муниципальной собственности, на территории Пермского края без предоставления земельных участков и установления сервитутов, утвержденным постановлением Правительства Пермского края от 22.07.2015 № 478-п

разрешает ООО «Линсвязь» (ИНН 5905033509, ОГРН 1155958087230, место нахождения: 614107, Пермский край, г. Пермь, ул. Лебедева, д. 9, оф. 300А

размещение объекта: Линии связи, линейно-кабельные сооружения связи и иные сооружения связи, для размещения которых не требуется разрешения на строительство

способ размещения объекта: наземный

на землях: государственная собственность на которые не разграничена

на срок: бессрочно

местоположение: Пермский край, г. Пермь, Мотовилихинский район, восточнее земельного участка по ул. Телефонная, 12аа.

Территория, согласно схеме, расположена в зонах с особыми условиями использования территорий: приаэродромная территория аэродрома аэропорта Большое Савино; в прочих зонах ограничений: зона нормативного землепользования – месторождения полезных ископаемых.

ООО «Линсвязь» соблюдать правила охранных зон воздушного пространства, установленные постановлением Правительства Российской Федерации от 11.03.2010 № 138 «Об утверждении Федеральных правил использования воздушного пространства Российской Федерации».

ООО «Линсвязь» в соответствии с пунктом 7(2) Положения о порядке и условиях размещения объектов на землях или земельных участках, находящихся в государственной или муниципальной собственности, на территории Пермского края без предоставления земельных участков и установления сервитутов, утвержденного постановлением Правительства Пермского края от 22.07.2015 № 478-п, представить в департамент земельных отношений в течении 1 месяца с момента размещения объектов материалы контрольной геодезической съемки размещенных объектов на бумажном и электронном носителях на безвозмездной основе.

В соответствии со статьей 20¹ Закона Пермского края от 14.09.2011 № 805-ПК «О градостроительной деятельности в Пермском крае»

ООО «Линсвязь»:

Не позднее, чем за 10 рабочих дней до начала строительства и реконструкции безвозмездно передать в департамент градостроительства и архитектуры администрации города Перми один экземпляр копий разделов проектной документации, предусмотренных пунктом 1 части 12 статьи 48 Градостроительного кодекса Российской Федерации.

В течение 10 рабочих дней после окончания работ по строительству, реконструкции безвозмездно передать в департамент градостроительства и архитектуры администрации города Перми схему, отображающую расположение объекта и сетей инженерно-технического обеспечения, подписанную ООО «Линсвязь», с приложением текстового и графического описания местоположения границ охранный и санитарно-защитной зоны, перечень координат характерных точек границ такой зоны.

Приложение: схема предполагаемых к использованию земель или части земельного участка с координатами поворотных точек границы земельного участка (на 1 л. в 1 экз.).

Начальник отдела предоставления
земельных участков по работе
с юридическими лицами



Н.М. Санникова

Схема предполагаемых к использованию земель или части земельного участка

Объект: Для строительства объектов связи
Местоположение: Пермский край, г. Пермь, р-н Мотовилихинский, восточнее земельного участка по ул. Телефонная, 12аа
Площадь земельного участка, кв. м: 225 кв.м.
Категория земель: Земли населенных пунктов
Вид разрешенного использования: отсутствует

Обозначение характерных точек границы	Координаты	
	X	Y
1	523672.23	2239401.03
2	523669.89	2239415.85
3	523655.07	2239413.50
4	523657.42	2239398.69

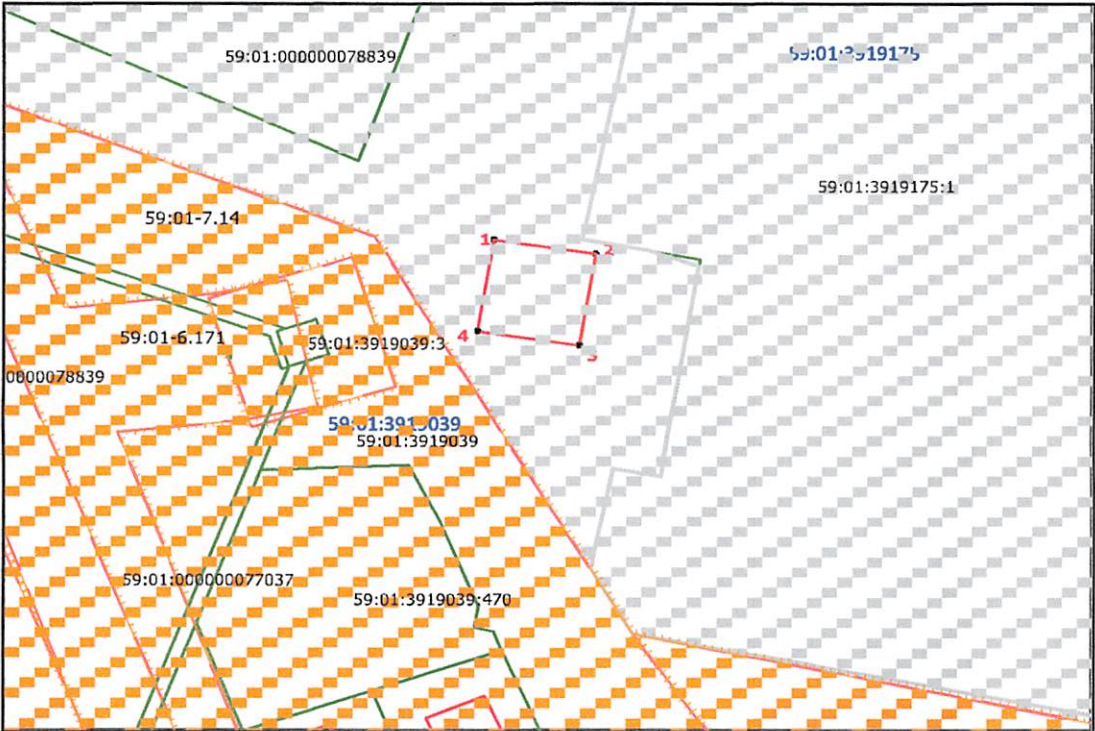
Система координат МСК-59 Площадь: 225 кв.м

Условные обозначения:

- проектируемая граница земельного участка
- граница земельного участка, включенная в ГКН
- граница проходящая охранный зоны
- 1 надпись номера вновь образованной характерной
- 59:01:0000000:7688 кадастровый номер земельного участка
- поворотная точка границы участка
- 59:01:0719230 кадастровый номер квартала
- — — граница экадастрового квартала



(подпись, расшифровка подписи)



Описание границ смежных землепользователей:	
Обозначение характерной точки или части границы	Кадастровый номер смежного земельного участка
1-1	земли общего пользования

1 : 500